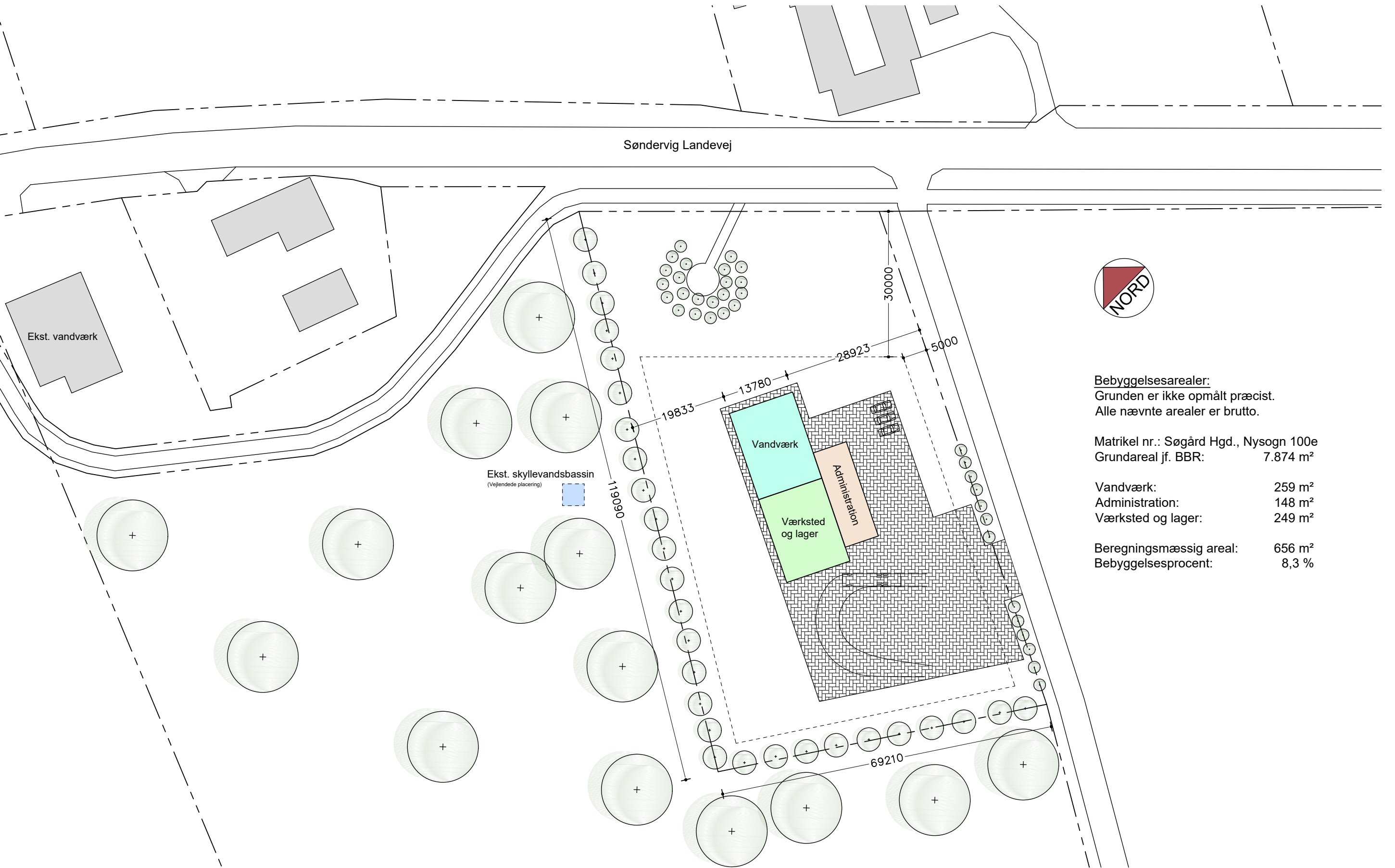


# SØNDERVIG VANDVÆRK



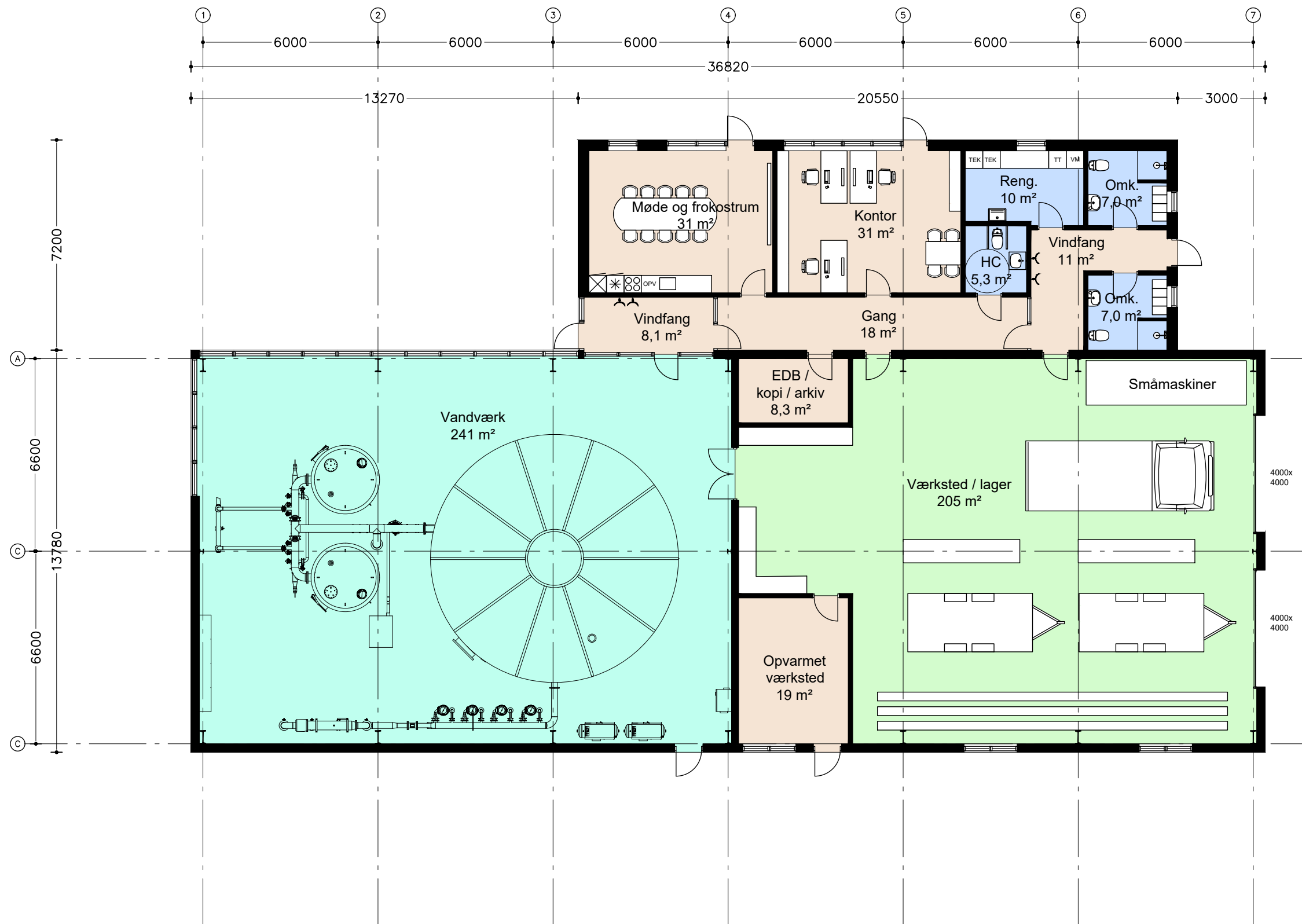


**Bebyggelsesarealer:**  
 Grunden er ikke opmålt præcist.  
 Alle nævnte arealer er brutto.

Matrikel nr.: Søgård Hgd., Nysogn 100e  
 Grundareal jf. BBR: 7.874 m<sup>2</sup>

Vandværk: 259 m<sup>2</sup>  
 Administration: 148 m<sup>2</sup>  
 Værksted og lager: 249 m<sup>2</sup>

Beregningsmæssig areal: 656 m<sup>2</sup>  
 Bebyggelsesprocent: 8,3 %









#### Tag

Træelementer eller varmt tag med sort tagpap.  
Murkroner i system fra facadebeklædning.

#### Facadekonstruktioner

Vandværk og værksted: Sandwichelementer.  
Administration: Lette trækonstruktioner.  
Facader beklædes med vedligeholdelsesfri facadebeklædning.

#### Døre og vinduer

Vedligeholdelsesfrie døre og vinduer af evt. PVC eller træ/alu.

#### Indvendige døre

Massive lyddøre til 35 dB, med dørplader i mørk farve og hvidmalet karm.

#### Indervægge

Vandværk og værksted: Hvide alu overflader på sandwichelementer, evt. med skruefast pladebeklædning i 2,4 m højde og akustikfelter på højde vægflader.

Administration: Overflader med filt og hvidmalet i glans 5.  
Overflader på bad / toilet med filt og hvidmalet i glans 20 og med fliser i bruseniche.

#### Lofter

Vandværk og værksted: Stål trapezplader eller træbetonlofter.  
Administration: Nædhængt mineraluldslofter i hvid glat overflade i synligt skinnesystem. Udføres nædhængt ca. 40-50 cm med plads til installationer.

#### Gulve

Vandværk og værksted: Malet / epoxy overflade.  
Administration: Højtrykslaminatgulve i kontor, og klinker på bad / toiletter.

#### Snedkerarbejde

Der afsluttes med traditionelle fodlister og gerigter ved døre.

#### Køkken

Køkkenarrangement i høj kvalitet med nordisk design.

#### Sanitet

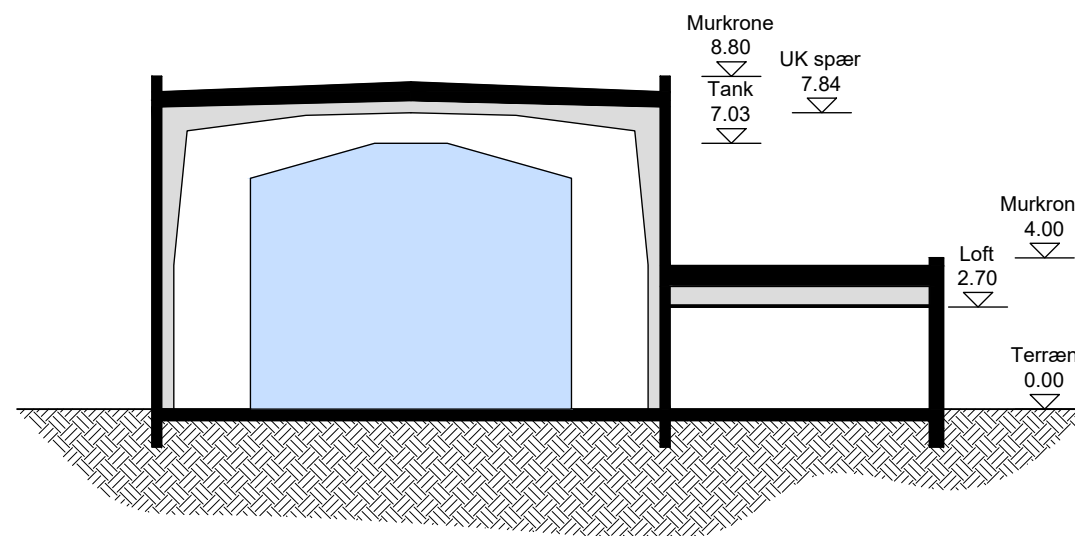
Sanitet i høj kvalitet til industribyggeri.

#### Installationer

Vandværk: Opvarmning og ventilation er en del af værkets tekniske udstyr og indeklimaet er tørt og omkring 12-14 grader - Belysning 200-300 LUX.  
Værksted: Opvarmning til 15 grader og naturlig ventilation med punktudsugning i svejserum - Belysning 300 LUX.  
Administration: Opvarmning fra jordvarmeanlæg og mekanisk ventilation.

#### Udearealer

Asfalt på eksisterende fælles grusvej til indkørslen.  
Coloc belægningssten.  
Insektvenlige og vildtvoksende blomsterarealer.  
Kantsten mellem belægninger og grønne arealer.



#### Facadebeklædninger fra Rockpanel



Mineral Rust



RAL 7016



Concrete platinum